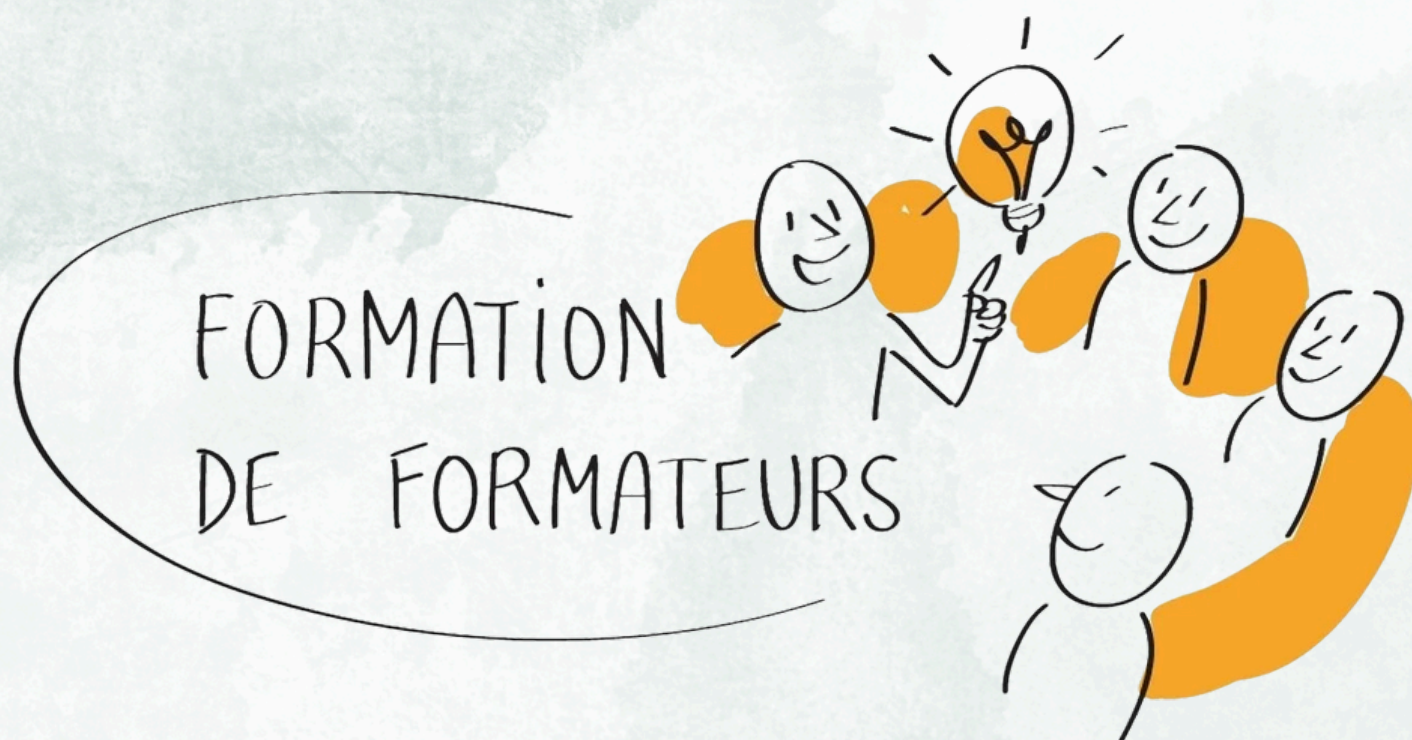


Le Graine Grand Est propose une :

# FORMATION DE FORMATEURS

## NIVEAU 2 : Perfectionnement

Avec le formateur Emmanuel REDOUTEY



Information et inscriptions  
GRAINE LGE / [www.grainelorraine.org](http://www.grainelorraine.org)  
ou [accueil@grainegrandest.org](mailto:accueil@grainegrandest.org)  
09.50.93.67.63 ou 07.83.93.82.36





## **Public :**

Cette formation s'adresse à tous les formateurs d'adultes pratiquants.

## **Prérequis :**

- Avoir vécu le module de formation de formateur « Initiation » ou pratiquer l'animation de formation depuis au moins 3 ans

## **Durée de la formation :**

4 jours (28h)

## **Objectifs de formation et pédagogiques :**

### **Objectifs de formation :**

- Analyser la demande d'une organisation liée à un projet de formation
- Traduire des objectifs de formation formulés par l'organisation en objectifs pédagogiques
- Utiliser une démarche d'organisation d'un module de formation
- Assurer une veille sur les méthodes et techniques pédagogiques pour enrichir sa pratique en développant de nouvelles pratiques de formateur
- Identifier les mécanismes et les comportements pouvant être sources de situations d'apprentissage difficiles pour être en capacité de les repérer, de lever les résistances et de les gérer avec sérénité
- Utiliser les techniques de facilitation (gestion du temps – recadrage –synthèse) pour conduire le groupe à ses objectifs en respectant l'ensemble des séquences initialement prévues
- Définir les modalités d'évaluation adaptées pour permettre de mesurer l'efficacité de la formation, les capacités acquises et le niveau de satisfaction en fin de formation
- Accompagner les apprenants dans leur apprentissage.

### **Objectifs pédagogiques :**

- Analyser un cahier des charges de formation
- Adopter une posture professionnelle favorisant l'ajustement aux besoins du commanditaire
- Identifier les conditions qui favorisent l'efficacité d'une formation et une évolution chez les apprenants
- Construire un scénario pédagogique de formation efficace
- Organiser efficacement une formation
- Rédiger des consignes adaptées au public et aux objectifs visés
- Animer un temps de formation collectif avec aisance
- Accompagner les apprenants dans leur apprentissage
- Réaliser une veille professionnelle, technologique et réglementaire dans sa spécialité et sur la formation professionnelle



## **Méthodes pédagogiques :**

Pédagogie active et participative : la démarche de projet

Une formation construite en triple alternance entre 3 temps:

- ateliers pratiques : manipulation d'éléments en groupe entier ou en sous-groupe
- apports théoriques : savoirs dirigés par le formateur
- projet d'apprentissage : préparation et présentation d'un scénario pédagogique de formation issue d'une situation professionnelle réelle

## **Programme prévisionnel :**

### **Jour 1 :**

Présentations des personnes et de la formation

Expression des représentations initiales « formateur »

Immersion : Le formateur dans le contexte de la formation professionnelle continue

Outils : Forum commenté des ouvrages et ressources de formateur

**Apports théoriques 1 : Analyse d'une demande de formation : le cahier des charges**

Projet d'apprentissage 1 – Ingénierie pédagogique : conception d'un document professionnel

### **Jour 2 :**

**Apports théoriques 2 : Eléments de pédagogie**

**Atelier 1 : Techniques de formation**

Projet d'apprentissage 2 – Investigation

**Apports théoriques 3 : Des éléments du métier de formateur**

### **Jour 3 :**

**Apports théoriques 4 : L'apprentissage, dont les neurosciences**

**Atelier 2 : Contenu et déroulement d'une séquence de formation**

Projet d'apprentissage 3 – Structuration

**Atelier 3 : L'organisation d'une formation, de la demande au suivi**

### **Jour 4 :**

Mise en situation : Animation d'une séquence de formation

Analyse et enrichissement des mises en situation d'animation de formation

Synthèse de la formation

Transfert dans sa vie professionnelle

Évaluation de la formation

## **Modalités d'évaluation**

L'évaluation des compétences et connaissances acquises se fera par l'appréciation d'une situation ou d'une production réalisée : concevoir un scénario pédagogique de formation et animer une séquence de formation.



## **Emmanuel REDOUTEY :**

Emmanuel Redoutey est un professionnel expérimenté de l'éducation à l'environnement et de la formation. Animateur nature depuis 1991, il accompagne des projets "école dehors" depuis 2020. Formateur d'adultes depuis 1995 et formateur de formateurs depuis 2006, il est aussi accompagnateur en montagne depuis 1996. Titulaire d'un Master MEEF en sciences de l'éducation, il a exercé divers métiers : enseignant, responsable pédagogique, coordinateur de projets, animateur de réseaux EEDD. Fort d'un parcours associatif de 16 ans dans plusieurs régions et impliqué dans les réseaux EEDD depuis 1992, il travaille en indépendant depuis 2009, et au sein de la coopérative COOPILOTE depuis 2016.

## **Effectif, durée, coût pédagogique, dates, lieu et informations supplémentaires :**

### Nombre de places :

Effectif limité à 10 personnes maximum – 4 jours (28 heures)

### Financement :

Cette formation est prise en charge par l'OPCO uniformation du Graine Grand Est dans le cadre de l'action collective.

### Dates :

Cette formation n'a pas encore de date définie pour la prochaine session.

### Lieu :

Non défini

### Informations supplémentaires :

Repas du midi obligatoire pris en charge dans le cadre de la formation  
Hébergement et repas du soir facultatif (Possibilité de prise en charge par l'OPCO)

### Modalités d'inscription :

## **Inscrivez-vous pour être tenu au courant des prochaines sessions.**

Pour toutes informations sur la formation, contactez l'organisme de formation : Graine LGE : [www.grainelorraine.org](http://www.grainelorraine.org) - [accueil@grainegrandest.org](mailto:accueil@grainegrandest.org) - 09.50.93.67.63 / 07.49.45.93.38

Pour toutes questions, demandes d'aménagement ou de compensation dans le cadre d'une situation de handicap, merci de contacter notre référent handicap Pascal PLUMET. Une étude de vos besoins sera effectuée et débouchera sur un plan d'adaptation mise en œuvre par nos services ou par un des membres de notre réseau d'acteurs du champ du handicap.