

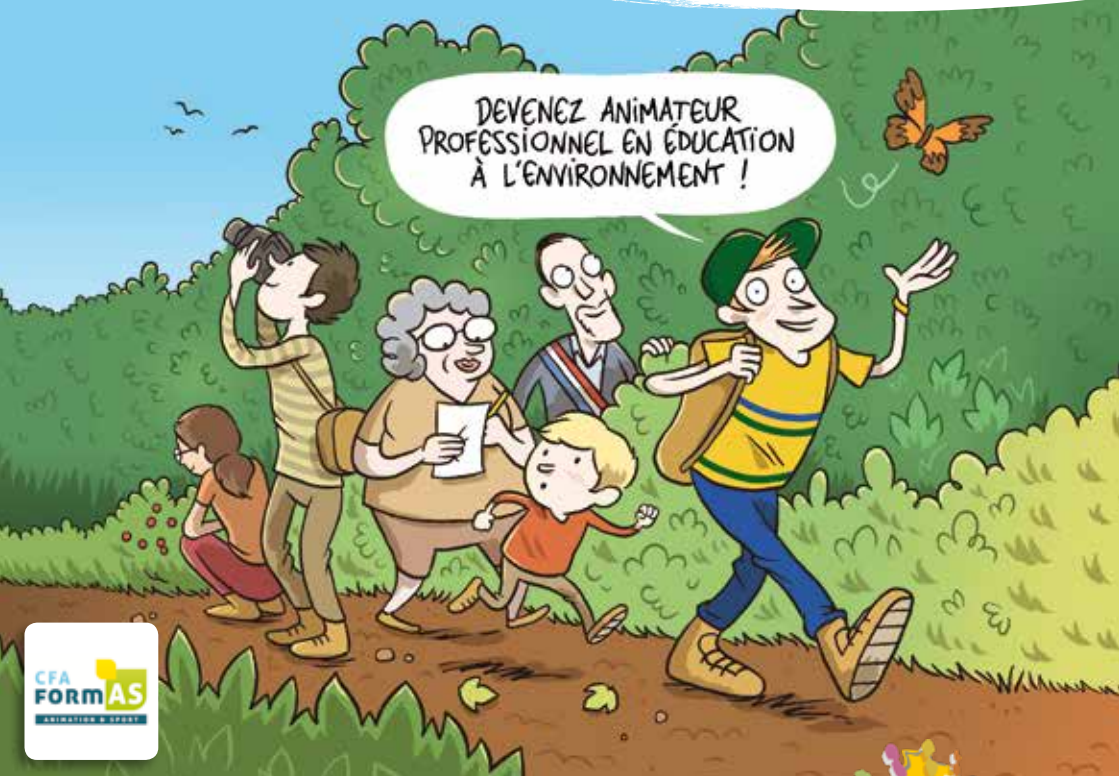
Dates des sessions, Coût  
et Modalités d'inscription sur  
[www.grainelorraine.org](http://www.grainelorraine.org)



# FORMATION BPJEPS

Brevet Professionnel de la Jeunesse,  
de l'Éducation Populaire et du Sport

Spécialité : animateur - Mention EEDD  
(Éducation à l'Environnement vers  
un Développement Durable)



CFA  
**FORMAS**  
ANIMATION & SPORT

Une formation diplômante, unique sur le territoire, reconnue dans le milieu professionnel et organisée par le réseau de l'Éducation à l'Environnement et au Développement Durable



## OBJECTIFS DE LA FORMATION



**ACQUÉRIR** des techniques et des méthodes pédagogiques propres à l'éducation nature-environnement

**APPROFONDIR** ses connaissances naturalistes et son savoir sur le développement durable

**EXPÉRIMENTER** des approches scientifiques, sensorielles et sensibles de la nature

**PROPOSER** des démarches actives privilégiant les pratiques de terrain, le travail en groupe, le partage et la coopération

## DE LA THÉORIE À LA PRATIQUE



**UNE FORMATION EN 4 UNITÉS CAPITALISABLES POUR :**

- **Encadrer** tout public dans tout lieu et toute structure
- **Mettre en oeuvre un projet d'animation** s'inscrivant dans le projet de la structure
- **Conduire une action d'animation** dans le champ de l'éducation à l'environnement vers un développement durable
- **Mobiliser les démarches d'éducation populaire** pour mettre en oeuvre des activités d'animation



**DES STAGES EN MILIEUX PROFESSIONNELS**

- **Des heures de formation** dispensées par le Graine Grand Est, effectuées au sein d'une dizaine de structures du réseau réparties sur le territoire régional
- **Des heures de pratique** sur le lieu d'accueil du stagiaire

**UN SUIVI TOUT AU LONG DE LA FORMATION**

Sur le terrain professionnel, chaque stagiaire bénéficie de l'accompagnement d'un tuteur en lien avec l'organisme de formation.



## UN RÉSEAU DYNAMIQUE D'ACTEURS

Le **GRAINE** fait appel à des formateurs et des professionnels expérimentés du secteur de l'EEDD et du champ de l'éducation à la santé, à la consommation, au développement local et à l'économie solidaire. Le **GRAINE** détient la **CERTIFICATION QUALITÉ QUALIOP** au titre de la catégorie **ACTIONS DE FORMATION**.



## MÉTIERS ET DÉBOUCHÉS



**CONCEVOIR DES ACTIONS** d'éveil, de découverte et d'animation pluridisciplinaires

**AGIR AU SEIN DE DIFFÉRENTES STRUCTURES :** associations, fermes pédagogiques, centres de loisirs, d'accueil, collectivités territoriales, réseau des parcs naturels, centres sociaux éducatifs...

**INTERVENIR AUPRÈS DE DIFFÉRENTS PUBLICS** (enfants, adultes, personnes âgées, public spécialisé...), **DANS UNE GRANDE DIVERSITÉ DE MILIEUX** (forêt, rivière, montagne, plaine) ruraux et urbains

**PROMOUVOIR** le patrimoine local et appréhender les enjeux environnementaux et sociaux des territoires



Le **GRAINE**, adhérent du réseau national FRENE ([www.frene.org](http://www.frene.org)) s'inscrit dans la promotion d'une éducation à l'environnement et au développement durable. Avec plus de 30 années d'existence, ses objectifs sont de :

- mettre en relation les différents acteurs et partenaires de l'EEDD
- représenter ces acteurs au niveau local, départemental, régional et national
- apporter son soutien aux acteurs, notamment en consolidant la professionnalisation par l'intermédiaire du BPJEPS EEDD



## CONDITIONS D'ACCÈS À LA FORMATION

1. Avoir une expérience d'au moins 200 heures dans l'animation ou être titulaire d'un BAFD, BAPAAT, CQP, AMP, DEAES ou diplôme de niveau IV ou supérieur.
2. Être titulaire de l'une des attestations de formation au secourisme (PSC I, PSE 1 ou 2, STT...).
3. Déposer un dossier de candidature comprenant une lettre de motivation pour le métier d'animateur en EEDD et un document récapitulant vos expériences en animation, bénévoles et/ou professionnelles.
4. Satisfaire aux Tests d'Exigences Préalables et au test de sélection oral et écrit.
5. Définir son parcours individualisé de formation lors du positionnement.

Cette formation est accessible aux personnes en situation de handicap.



FORMATION OUVERTE À L'APPRENTISSAGE,  
EN PARTENARIAT AVEC LE CFA FORM'AS.  
PRISE EN CHARGE TOTALE DU COÛT DE LA FORMATION



### FINANCEMENT ET VALIDATION

#### FRAIS PÉDAGOGIQUES

Informations disponibles sur le site internet du **GRAINE GRAND EST**

#### FINANCEMENTS POSSIBLES

Contrat d'apprentissage, Aide Régionale Individuelle à la Formation, OPCO, CPF, Pôle Emploi, Cap Emploi, Sésame...

#### VALIDATION DE LA FORMATION

Un jury régional habilite et valide les résultats de l'ensemble des 4 unités capitalisables.

### INSCRIPTIONS

#### GRAINE GRAND EST

1, rue Joffre  
54480 Cirey-sur-Vezouze

09 50 93 67 63  
07 83 93 82 36

[accueil@grainelorraine.org](mailto:accueil@grainelorraine.org)



[www.grainelorraine.org](http://www.grainelorraine.org)