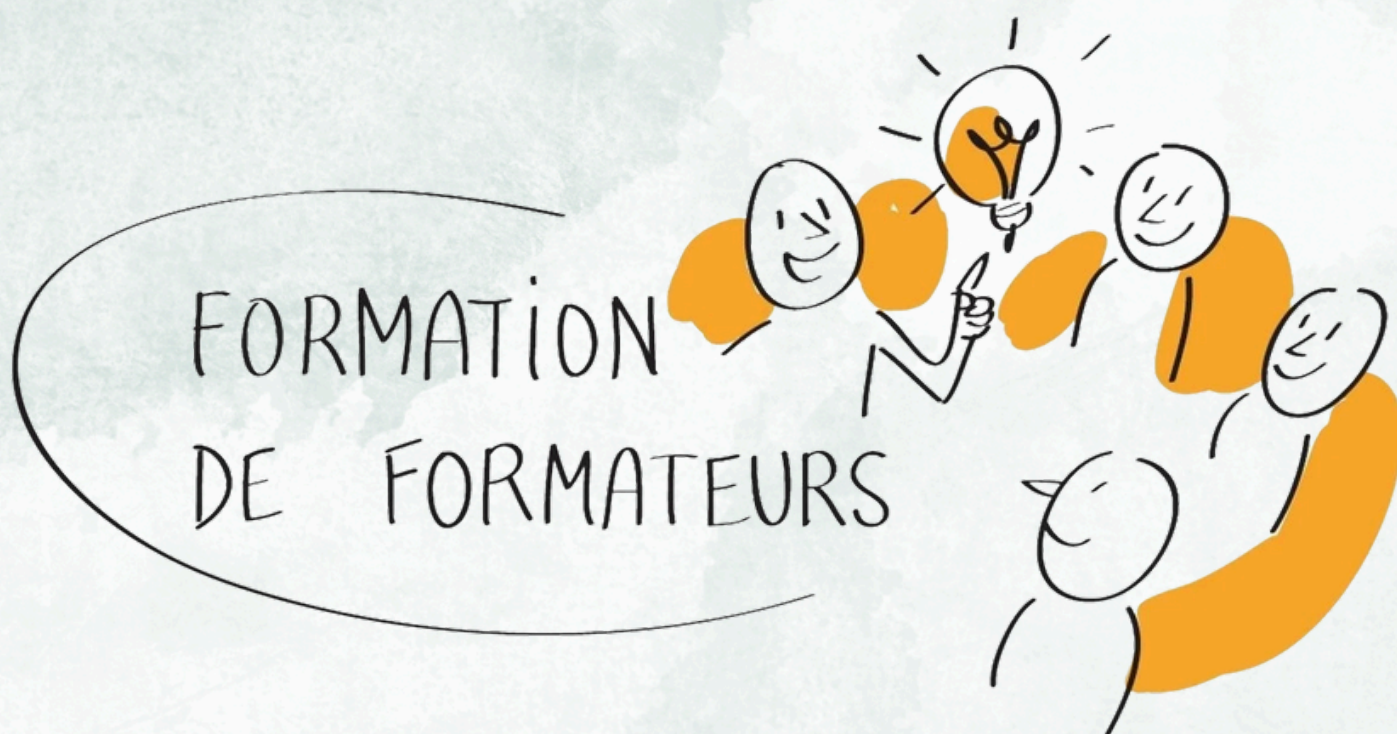


Le Graine Grand-Est propose une :

# FORMATION DE FORMATEURS

INITIATION : Intervenir en formation



Information et inscriptions  
GRAINE LGE / [www.grainelorraine.org](http://www.grainelorraine.org)  
ou [accueil@grainegrandest.org](mailto:accueil@grainegrandest.org)  
09.50.93.67.63 ou 07.83.93.82.36





## **Public :**

Cette formation s'adresse à tous les professionnels de l'animation et aux éducateurs voulant devenir formateur.

## **Prérequis :**

- Aucune qualification préalable requise.
- Aucun prérequis nécessaire.

## **Durée de la formation :**

4 jours (28h)

## **Méthodes pédagogiques :**

Pédagogie active et participative : la démarche de projet

Une formation construite en triple alternance entre 3 temps:

- ateliers pratiques : manipulation d'éléments en groupe entier ou en sous-groupe
- apports théoriques : savoirs dirigés par le formateur
- projet d'apprentissage en sous groupe de 3 personnes : préparation et présentation d'un scénario pédagogique de formation issue d'une situation professionnelle réelle

## **Objectifs de formation et pédagogiques :**

### **Objectifs de formation :**

- Comprendre les principes de la formation
- Concevoir une action de formation
- Formuler des objectifs pédagogiques pour une population à former
- Elaborer des séquences de formation selon une progression pédagogique
- Concevoir un scénario pédagogique structuré
- Déterminer des techniques pédagogiques en fonction des objectifs pédagogiques
- Animer une formation de façon claire et vivante avec finalité d'apprentissage

### **Objectifs pédagogiques :**

- Analyser une demande de formation et ses besoins
- Déterminer les éléments fondamentaux de la pédagogie des adultes
- Utiliser des séquences, et leur enchaînement, qui favorisent la participation active des apprenants
- Utiliser des modalités d'évaluation permettant de mesurer la satisfaction et les acquis
- Etablir les tâches d'une démarche de conception d'un module de formation
- Utiliser des techniques qui favorisent la participation active des apprenants
- Identifier les postures de formateur pour favoriser un apprentissage optimal
- Concevoir un scénario pédagogique de formation



## **Programme :**

### **Jour 1 :**

Présentations des personnes et de la formation

Expression des représentations initiales « formation »

Immersion : Analyse du besoin de formation

Outils : Forum commenté des ouvrages utiles au formateur

**Apports théoriques 1 : Les éléments d'une proposition de formation**

### **Jour 2 :**

**Atelier 1 : La conception et la préparation de l'action de formation**

**Apports théoriques 2 : Des éléments de pédagogie**

Projet d'apprentissage 1 - Conception d'un scénario pédagogique de formation

**Apports théoriques 3 : Apprendre <> L'adulte en formation**

### **Jour 3 :**

**Atelier 2 : Des techniques de formation**

Projet d'apprentissage 2 - Investigation

**Atelier 3 : L'animation d'une action de formation**

**Apports théoriques 4 : Être formateur (compétences, espace de formation ...)**

### **Jour 4 :**

Projet d'apprentissage 3 – Structuration

Projet d'apprentissage 4 – Restitution des scénarios pédagogiques de formation

Analyse et enrichissement des projets d'apprentissage

Synthèse de la formation

Transfert dans sa vie professionnelle

Évaluation de la formation

## **Modalités d'évaluation :**

L'évaluation des compétences et connaissances acquises se fera par l'appréciation d'une situation ou d'une production réalisée : concevoir un scénario pédagogique de formation.

## **Emmanuel REDOUTEY :**

Emmanuel Redoutey est un professionnel expérimenté de l'éducation à l'environnement et de la formation. Animateur nature depuis 1991, il accompagne des projets "école dehors" depuis 2020. Formateur d'adultes depuis 1995 et formateur de formateurs depuis 2006, il est aussi accompagnateur en montagne depuis 1996. Titulaire d'un Master MEEF en sciences de l'éducation, il a exercé divers métiers : enseignant, responsable pédagogique, coordinateur de projets, animateur de réseaux EEDD. Fort d'un parcours associatif de 16 ans dans plusieurs régions et impliqué dans les réseaux EEDD depuis 1992, il travaille en indépendant depuis 2009, et au sein de la coopérative COOPILOTE depuis 2016.



## **Effectif, durée, coût pédagogique, dates, lieu et informations supplémentaires :**

### Nombre de places :

Effectif limité à 10 personnes maximum – 4 jours (28 heures)

### Financement :

Cette formation est prise en charge par l'OPCO uniformation dans le cadre de l'action collective.

### Dates :

Cette formation n'a pas encore de date définie pour la prochaine session.

### Lieu :

Non défini

### Informations supplémentaires :

Repas du midi obligatoire pris en charge dans le cadre de la formation  
Hébergement et repas du soir facultatif (Possibilité de prise en charge par l'OPCO)

### Modalités d'inscription :

#### **Inscrivez-vous pour être tenu au courant des prochaines sessions.**

Pour toutes informations sur la formation ou pour monter une formation de formateurs dans votre structure, contactez l'organisme de formation :

Graine LGE : [www.grainelorraine.org](http://www.grainelorraine.org) - [accueil@grainegrandest.org](mailto:accueil@grainegrandest.org) -  
09.50.93.67.63 / 07.49.45.93.38

Pour toutes questions, demandes d'aménagement ou de compensation dans le cadre d'une situation de handicap, merci de contacter notre référent handicap Pascal PLUMET. Une étude de vos besoins sera effectuée et débouchera sur un plan d'adaptation mise en œuvre par nos services ou par un des membres de notre réseau d'acteurs du champ du handicap.

**Contact : [accueil@grainegrandest.org](mailto:accueil@grainegrandest.org) ou 09 50 93 67 63 / 07 49 45 93 38**

